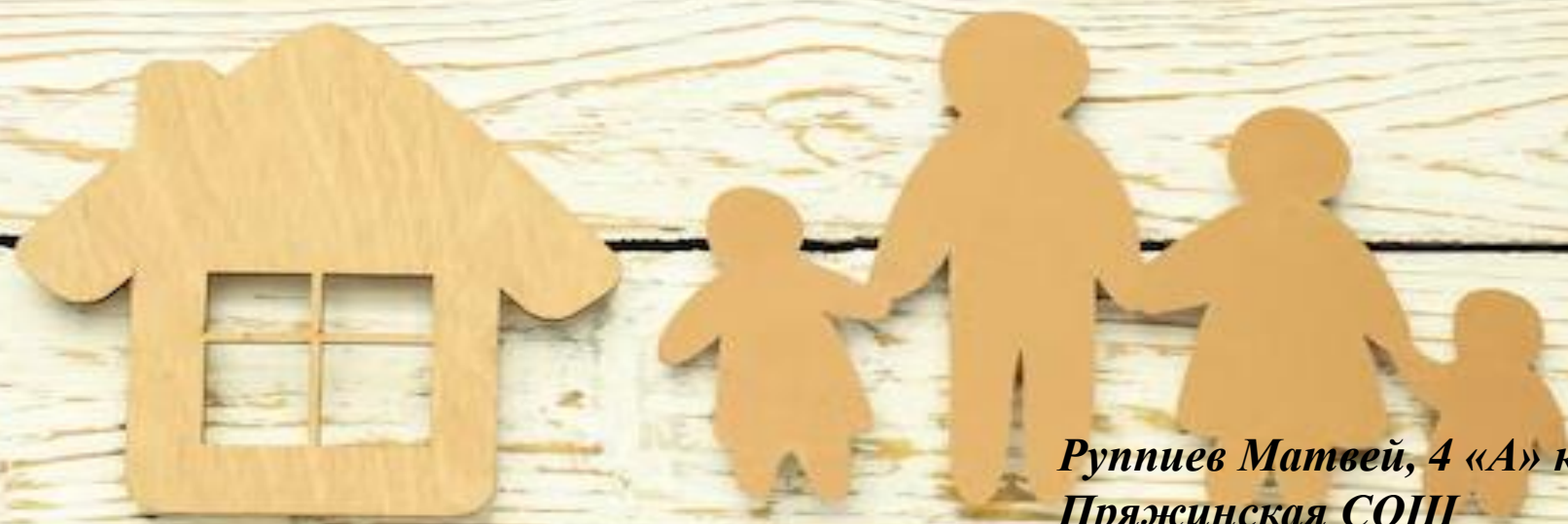


Наша семейная реликвия



*Рупниев Матвей, 4 «А» класс
Пряжсинская СОШ*



*Наша бабушка
Рупниева Евгения Егоровна*

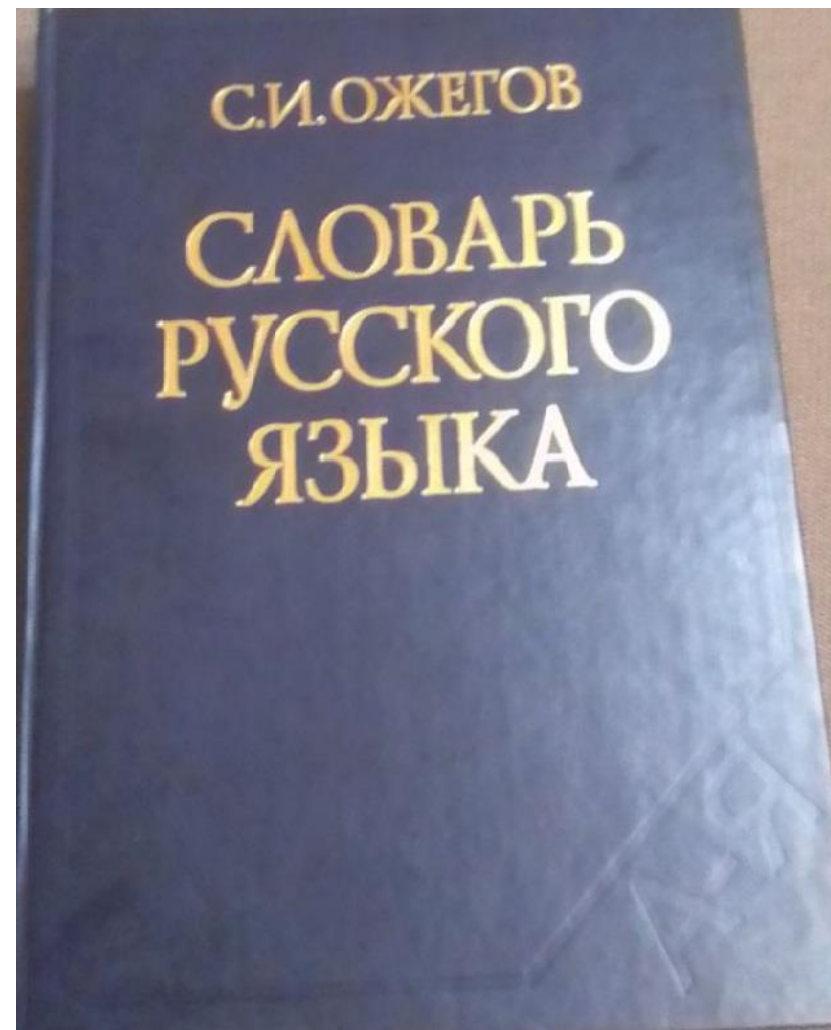
Цель исследования: Поиск всевозможной информации о семейной реликвии - подсвечник.

Задачи:

- Выяснить, что такое реликвия.
- Узнать, как подсвечник появился в нашей семье.
- Составить описание предмета.
- Найти информацию о его изготовителе.
- Рассказать одноклассникам о результатах исследования.
- Предложить сделать выставку старинных предметов семей нашего класса.

Что такое семейная реликвия?

В словаре С. И. Ожегова написано, что реликвия – это «вещь, свято хранимая как память о прошлом».





Наша бабушка Руппиева Евгения
Егоровна



- Иван Трофимович Леккоев (слева) с сыном Иваном.

- Деревня Малая Сельга, Олонецкий район



Часовня Преображения Господня в Малой Сельге

Храмы России

Храмы России | О проекте | Команда | Новости | Поиск | Визитница | Форумы | Присоединяйтесь!

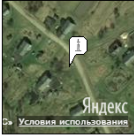
Российская Федерация
Республика Карелия
Олонецкий район
Сельга, деревня

Российская империя
Олонецкая губерния
Олонецкий уезд
Малая Сельга, деревня

версия для печати

Часовня Преображения Господня в Малой Сельге

Учетная карточка | Фотографии | На карте

УЧЕТНАЯ КАРТОЧКА	
Название	Часовня Преображения Господня в Малой Сельге
Обиходные названия	Преображенская часовня; Спасо-Преображенская часовня; Спасопреображенская часовня; Спаса Преображения часовня; Спасская часовня
Тип постройки	часовня
Дата основания	не позже XIX в.
Дата постройки последнего здания	не позже XIX в. (см. постройки той же эпохи)
Архитектор	нет данных
Историческое исповедание	Православная
Статус	не сохр.
Адрес на 1917 г.	Олонецкая губ., Олонецкий у., д. Малая Сельга
Современный адрес	Респ. Карелия, Олонецкий р-н, д. Сельга, Малая Сельга
Краткое описание	Деревянная на каменном фундаменте обшита тёсом часовня с колокольней. Стояла в центре деревни, была приписана к Христорождественской церкви в Верховье. Не сохранилась.
Посвящение	Преображения Господня
Основная публикация	РГИА, ф. 799, оп. 33, д. 1117, л. 12об., 14
См. также	<ul style="list-style-type: none">Церковь Рождества Христова в Верховье
Изображение	см. фото построек той же эпохи
Местоположение	 <p>координаты 61.038313°N 33.183464°E</p> <p>Файл (km) для Google Earth</p> <p>Файл точек (wpt) для GPS-навигатора</p> <p>Найти храмы в округе</p>
Дата создания карточки	10 января 2021 года
Составитель	Михеева Анна Сергеевна

Наш подсвечник

*Фигурка изображает
рыцаря в доспехах,
который стоит в
динамичной позе,
подняв правую руку
к голове
и удерживая
ею свечедержатель.*



Подсвечники XIX века




”старинное
бронзовое
основание
из
Кёнигсберга
XIX века,
Германия.”

меню **meitok** Поиск среди 27 млн лотов

Продаю Покупая Сообщения Избранные Войти

← Антиквариат и Искусство → Осветительные приборы → Настольные и керосиновые лампы → До 1917 г. +34 249 лотов с последнего визита (17.01, 17:30:36)



Рыцарь старинная бронзовая лампа 19 век Германия статуэтка бронза скульптура ❤️ 12 пользователей наблюдают за лотом

завершение торгов 14.02, 12:09:46

23 000 ₺ 🛒 Купить сейчас 🛒

Доставка
Калининград Самовывоз
Россия 900 ₺
По миру Условия и стоимость уточняйте у продавца
Доп. условия доставки
Стоимость почтовых услуг и возможность отправки за пределы России уточняйте заранее.

Способы оплаты
Банковская карта

Дополнительные характеристики
Новый или Б/У Б/У
В наличии 1 шт.

🗨 Задать вопрос продавцу 💬 Обсуждение лота (1)
Обычно отвечает в течение 2 часов

4 просмотра

ID 230177503
Дата размещения 15.01, 12:09:46
[Пожаловаться на лот](#)

Антик Дом
5.0 ★★★★★ 2,948 ☆ 🚫

Лотов в продаже	Отзывов за год	Покупателей за год
964	71 / 0	66

📍 Калининград (Калининградская обл., Россия)
👤 Зарегистрирован 09.01.2010
🕒 Онлайн
★ В избранных у 1350 пользователей
📊 Рейтинг: 1807 ?

Оценки покупателей

★★★★★ 937
★★★★ 6
★★★ 2
★★ 1
★ 2

”Отлично! Красивый лот, приятное общение, быстрая доставка! Наилучшие рекомендации!”

saldei 08.11.25, 23:11:33

Инфо

Старинное бронзовое основание из Кенигсберга 19 века, Германия. Электрика и плафон современные. Лампа работает и станет украшением вашего дома или рабочего кабинета. Высота, включая плафон, 37см. Вес посылки около 3кг. Состоимость доставки в ваш город по тарифам Почты России. ****

УВАЖАЕМЫЕ ПОКУПАТЕЛИ. Стоимость лотов, указанная в долларах, рассчитывается по курсу 100 рублей за 1 доллар. На оплату лотов отводится трое суток. В некоторых лотах стоимость доставки указана не актуальная из-за постоянного увеличения тарифа доставки на почте России. Реальная стоимость доставки рассчитывается по текущему тарифу почты России.

Лампа старинная бронза скульптура рыцарь Кенигсберг Германия 19век настольная лампа лампа светильник старинный редкость

Два подсвечника с сравнением



Благодарю за внимание!

